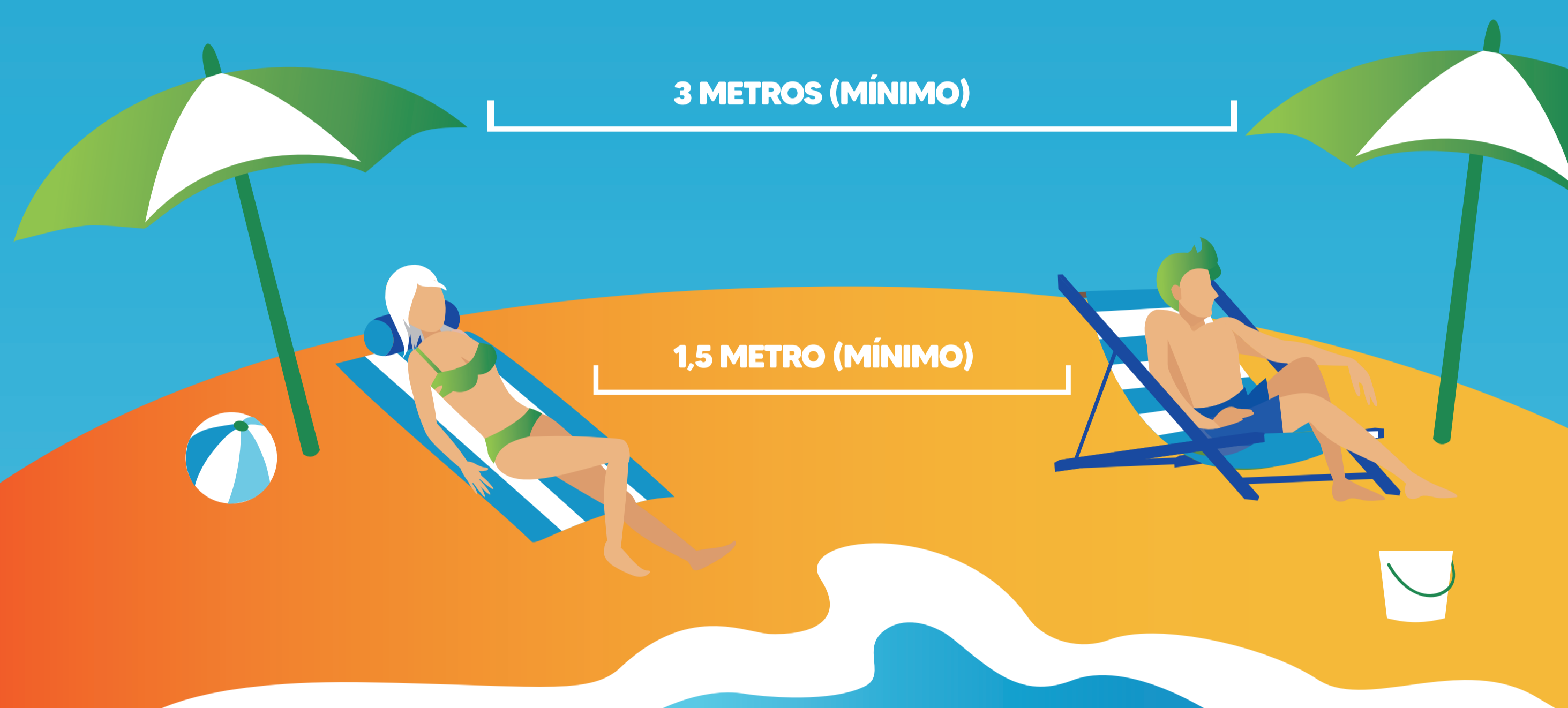


VOCÊ ESTÁ DE FÉRIAS, MAS O CORONA VÍRUS NÃO!

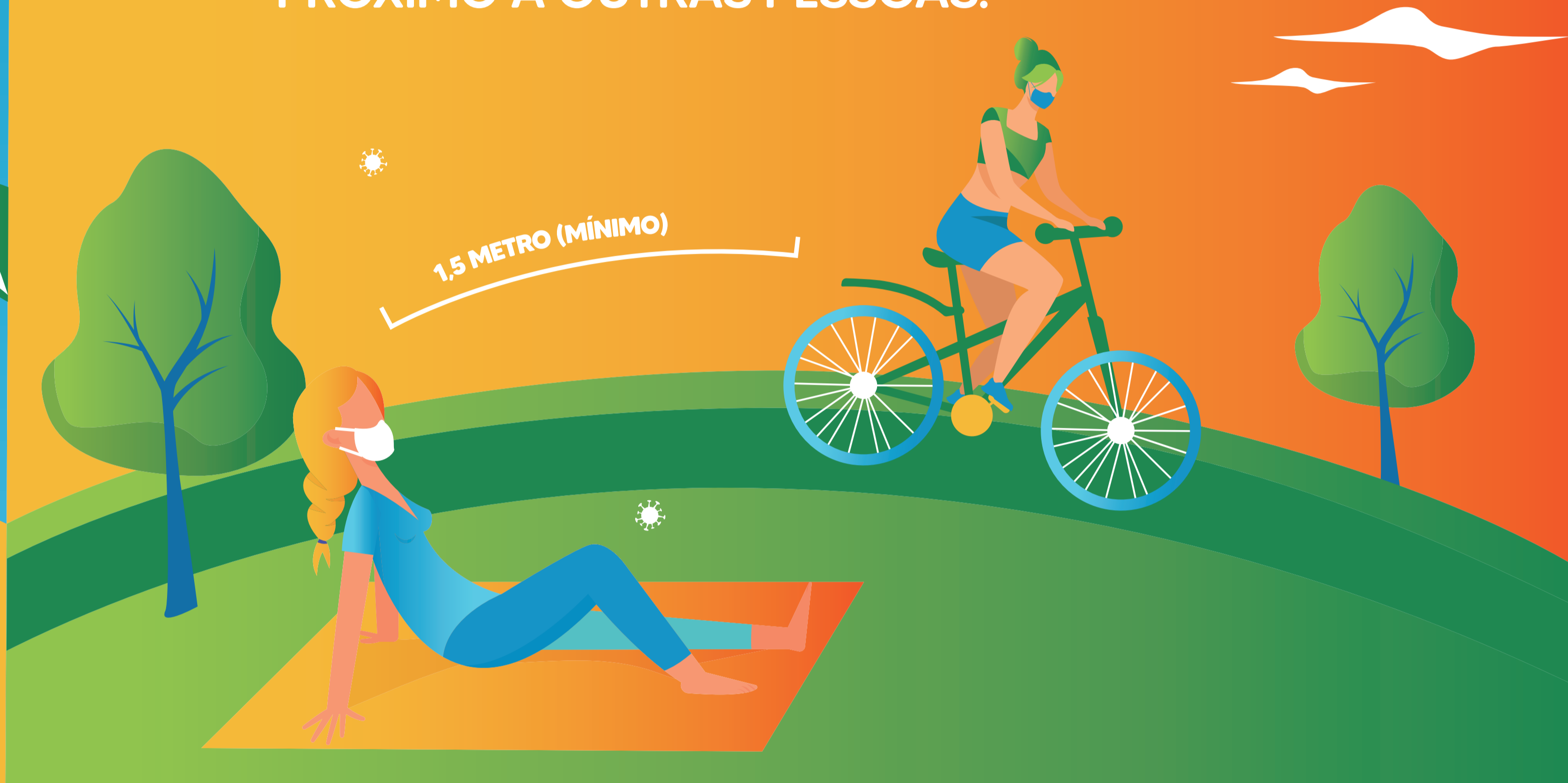
Costa Verde & Mar
REGIÃO TURÍSTICA

CONFIRA ALGUMAS DICAS:

1 SE FOR À PRAIA, POSICIONE SEU EQUIPAMENTO A 3 METROS DE DISTÂNCIA DE OUTROS GRUPOS E FIQUE A 1,5 METRO DE OUTRAS PESSOAS.



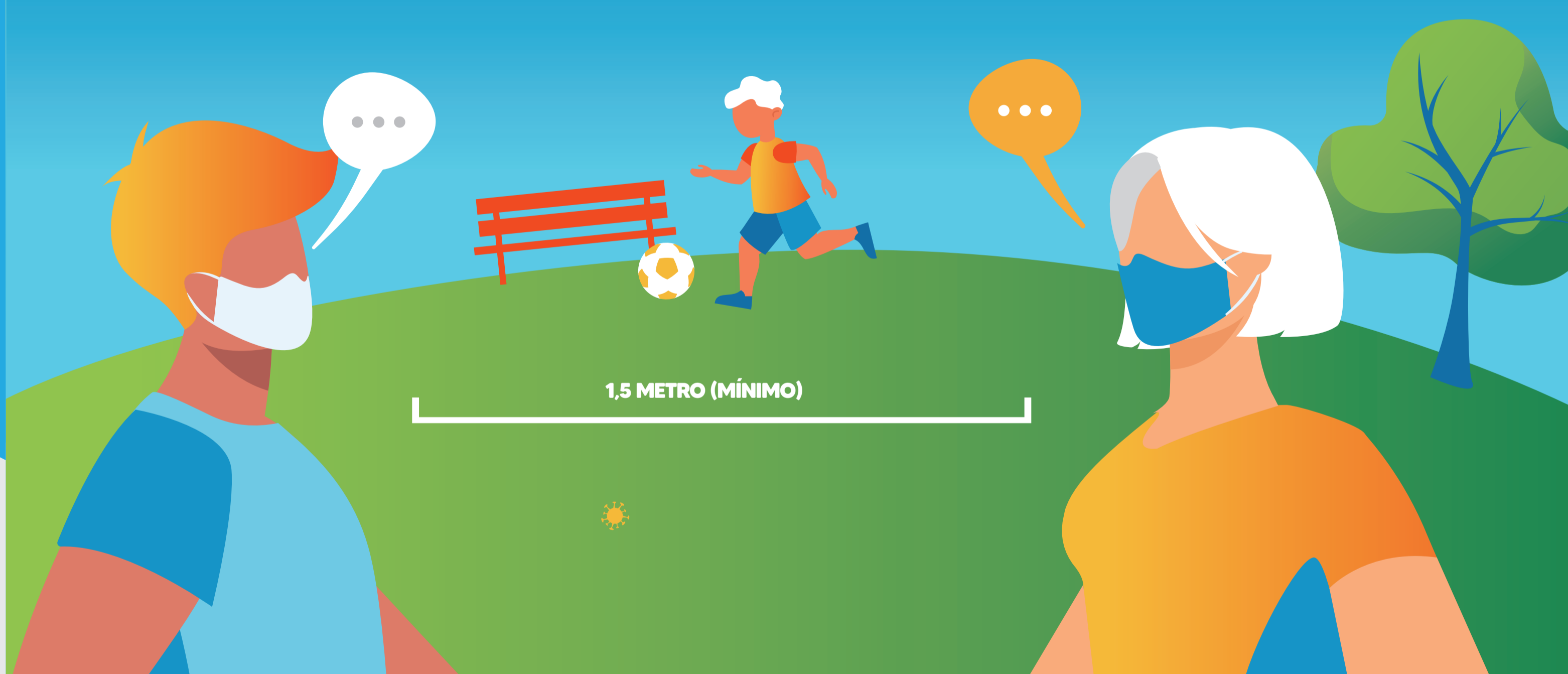
2 AO PRATICAR EXERCÍCIOS FÍSICOS, EVITE AGLOMERAÇÕES E CONTATO PRÓXIMO A OUTRAS PESSOAS.



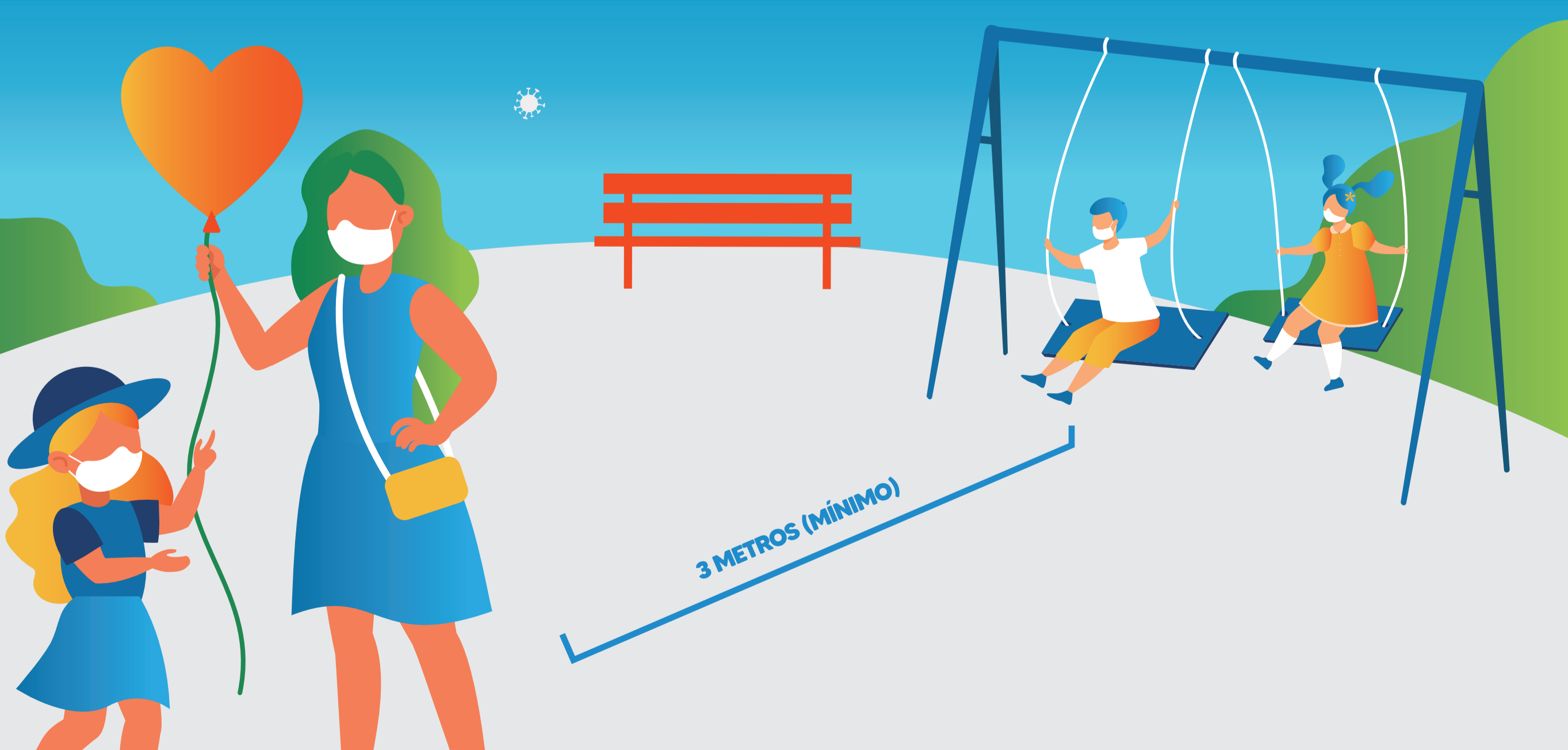
3 RETIRE A MÁSCARA APENAS PARA COMER OU BEBER. HIGIENIZE BEM AS MÃOS APÓS CONTATO COM OBJETOS.



4 USE MÁSCARA E MANTENHA A DISTÂNCIA MÍNIMA SUGERIDA DE 1,5 METRO.



5 AO VISITAR PARQUES PÚBLICOS, MANTER A DISTÂNCIA MÍNIMA DE 3 METROS DE OUTROS GRUPOS DE PESSOAS.



6 AO FAZER TRILHAS, VISITAR MIRANTES E CACHOEIRAS ONDE POSSAM HAVER MAIS PESSOAS, MANTENHA A DISTÂNCIA MÍNIMA DE 1,5 METRO.



PROTEJA-SE,

CURTA SUAS
#FÉRIASCOMSAÚDE
#JUNTOSPELACOSTAVERDEMAR

UMA CAMPANHA DAS
PREFEITURAS MUNICIPAIS DE:

BALNEÁRIO CAMBORIÚ, BALNEÁRIO PIÇARRAS,
BOMBINHAS, CAMBORIÚ, ITAJAÍ, ITAPEMA, NAVEGANTES,
PENHA, PORTO BELO E CONSÓRCIO INTERMUNICIPAL DE
TURISMO COSTA VERDE & MAR.



ACESSE OS
PROTOCOLOS
E SAIBA MAIS.